

# メタセコイア

2022.11  
Vol.58

- も く じ -

- 1 2 気胸センターのご案内
- 3 連携のつどいを開催しました
- 4 第5回市民公開講座のお知らせ
- 5 外来診療一覧

編集・発行 / 東北医科薬科大学病院 患者支援・医療連携センター

〒983-8512 仙台市宮城野区福室1丁目12番1号 TEL 022-259-1221(代表)  
TEL 022-388-9593(医療連携室直通) FAX 0120-25-9121(医療連携室直通)  
Eメール renkei@hosp.tohoku-mpu.ac.jp

ホームページ <https://www.hosp.tohoku-mpu.ac.jp>

# 気胸センター

TOHOKU MEDICAL AND PHARMACEUTICAL UNIVERSITY HOSPITAL

## 当センター開設に当たって

当科ではこれまでに外科領域だけでなく呼吸器疾患全般の診療にあたってきました。その中でも気胸については年間100例以上、過去9年間に約1,000例と全国屈指の治療実績があります。その豊富な治療経験と専門性を活かし、今回“気胸センター”を開設することに致しました。

当センターでは自然気胸の再発率の高さを考慮し、初回発症時より手術をお勧めしております。各部署と協力の下、入院後早期の手術が可能となっており、その結果、再発率の低減と早期社会復帰が実現しています。またほぼ全症例が鏡視下手術ですので、低侵襲性・整容性についても考慮した治療内容になっています。気胸に関してお困りの際は遠慮なくご相談ください。

**診療日：毎週月曜**（ご連絡頂ければ、予約なしでも診療致します。）

お急ぎの場合は別の曜日でも対応致しますので、ご連絡ください。

東北医科薬科大学病院 呼吸器外科（気胸センター） TEL 022-259-1221 FAX 022-259-1232

## 当センターでの治療疾患

### ❖ 原発性自然気胸

肺に基礎疾患を持たない、10代後半～20代の若い男性に多い。  
肺尖部にできたブラ・ブレブ（肺嚢胞）の破裂が主な要因。

### ❖ 続発性自然気胸

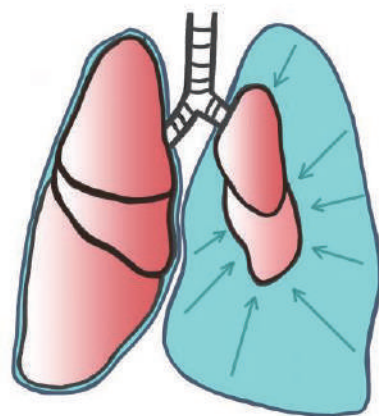
肺気腫、COPD（慢性閉塞性肺疾患）、間質性肺炎などの呼吸器疾患を背景に起こる。高齢者男性に多い。

### ❖ 外傷性気胸

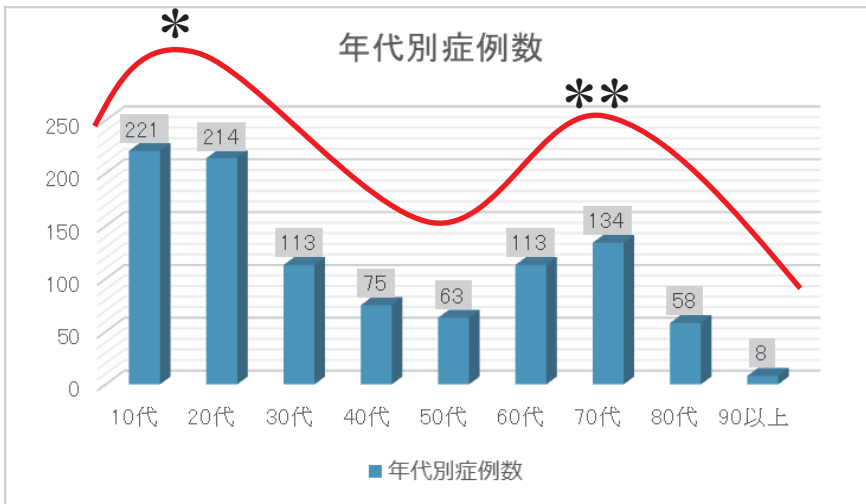
交通事故、転落、転倒などの外傷を契機に起こる気胸で、血胸を伴うこともある。

### ❖ 特殊な気胸

月経随伴性気胸、リンパ脈管筋腫症（LAM）、遺伝性嚢胞性肺疾患（Birt-Hogg-Dube 症候群）。

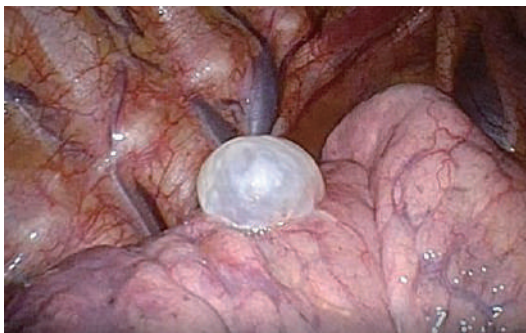


# 2011年～2019年における当科での自然気胸手術症例



## 二峰性を示す好発年齢

- \*: 10～20代の若年者を中心とした原発性自然気胸
- \*\* : 60～70代の高齢者を中心とした続発性自然気胸



## 原発性自然気胸

### 再発予防が治療の中心

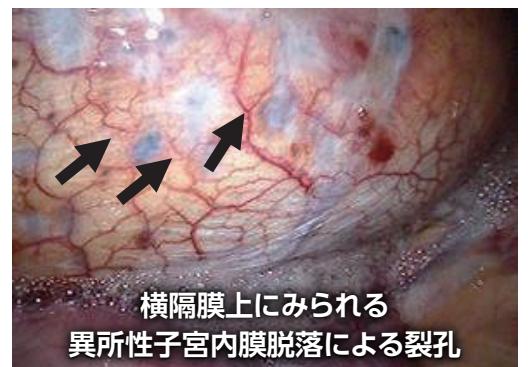
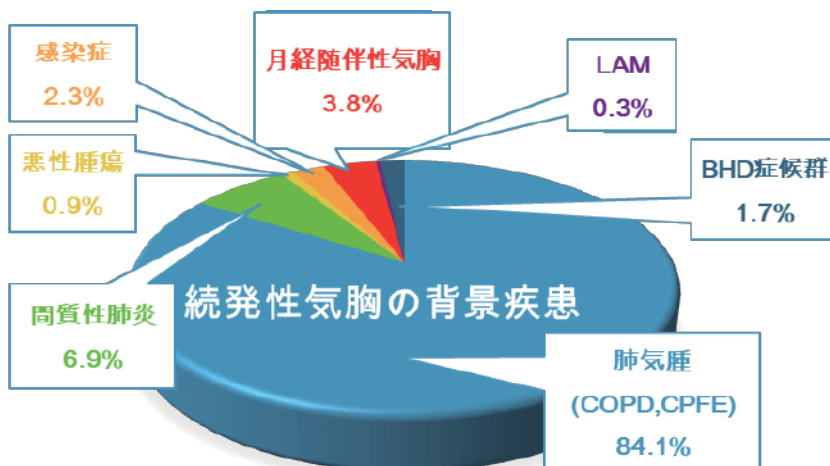
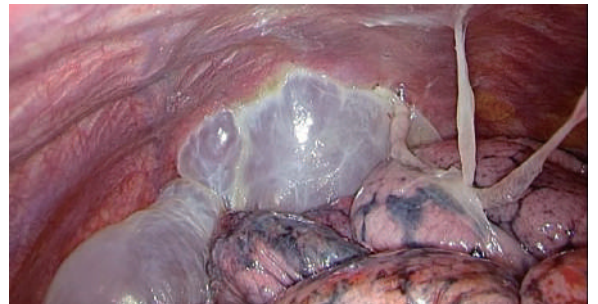
原発性自然気胸の治療で最も大事なことは再発予防です。本疾患は進学や就職を迎える年代に好発するのが特徴です。そのため再発予防は当然ながら、早期の社会復帰も重要となります。当センターでは初回発症時から積極的に手術（鏡視下）を行うことで、再発率の低減（再発率：約4%）と早期社会復帰（術後在院日数：平均2日）を実現しています。

## 続発性自然気胸

### 難治性の気漏遷延をどう止めるか、集学的治療が必要

高齢男性に多い続発性気胸の多くは難治性で呼吸器以外の基礎疾患を持つ症例もあるため、手術だけでなく癒着療法や気管支鏡治療（EWSを用いた気管支充填術）の併用さらには呼吸リハビリなど集学的に治療を行います。

月経随伴性気胸やLAM、BHD症候群などの女性に多くみられる気胸は手術で診断をつけ、術後に他科と協力し全身治療を行います。





患者支援・医療連携センター  
森 建文

## 連携のつどいを開催しました

平素は東北医科薬科大学病院をご支援いただき誠に有難うございます。さる2022年9月2日、3年ぶりに東北医科薬科大学病院連携のつどいを開催させていただきました。当初は学内にお越しいただき、感染対策をしながら日頃連携いただいている登録医の先生方にお目にかかり、ご挨拶させていただく予定でした。しかしながらコロナ禍でちょうど感染者数が増加傾向にある頃でしたので、やむなくWEB開催とさせていただきました。本学のプラタナスホールには外部に発信するためのカメラなどが多角度に設置されており、WEB配信するための装置がございます。これらの機器を使いこなし格好の良いWEB配信をめざしておりましたが、機器を十分に使いこなせませんでした。不手際ありました事、深くお詫び申し上げます。しかしながら、WEB開催にもかかわらず、多くの先生方にご参加いただいた事、厚く御礼申し上げます。

登録医前代表の山田憲一先生並びに新代表の山田真司先生には当院に対するご期待を始め暖かいお言葉をいただきました。両先生方に深謝申し上げます。冒頭では近藤統括病院長、それから佐藤賢一病院長、赤井裕輝若林病院長、最後に大野勲医学部長よりご挨拶申し上げます。その他、診療体制の変化が大きかった脳神経外科、小児科、腎臓内分泌内科の診療内容を説明をさせていただくとともに当院ほとんどの診療科長よりご挨拶申し上げます。

東北医科薬科大学病院は6年を迎え医学部一期生も卒業しました。本学のミッションは東北の医療に貢献する人材育成にあります。そのためには登録医の先生方と今後ますます連携を強化していく必要がございます。患者支援・医療連携センターでは診療予約を始め患者相談や退院支援などをサポートさせていただいております。どの診療科に紹介したらよいか分かりづらい患者様なども調整させていただきますので、お声がけいただければ幸いです。

東北医科薬科大学病院スタッフ一同、登録医の先生方のご厚情を感謝申し上げますとともに、なお一層地域医療にまい進していく所存でございますので、引き続きご支援賜ります様、よろしくお願い申し上げます。





人と医療と未来をつなぐ

東北医科薬科大学病院

TOHOKU MEDICAL AND PHARMACEUTICAL UNIVERSITY HOSPITAL

# 市民公開講座

健康な人が  
考えている  
たった1つのこと



〈講師〉 放射線科医師 石川陽二郎

検索方法

インターネット接続端末にて下のQRコードよりアクセスしてください

視聴方法

東北医科薬科大学病院 YouTube

URL

<https://youtu.be/gRAM1dpYFnY>

QRコード



外来診療担当一覧表

階	診療科		月	火	水	木	金
1F	消化器外科	食道・胃	新患 柴田 近	新患 中野 徹	新患 柴田 近	新患 辻 仲真 康	新患 中野 徹
		大腸	新患 柴田 近	新患 柴田 近	新患 柴田 近	新患 辻 仲真 康	新患 三浦 智也
	肝胆臓	新患 片寄 友	新患 山本 久仁 治	新患 片寄 友	新患 高見 一 弘	新患 高見 一 弘	
	がん治療支援(緩和)科	診察室④	長尾 宗 紀	児山 香	児山 香	児山 / 長尾	
	乳腺・内分泌外科	新患 診察室⑥	渡部 剛	朴 英 進	朴 英 進	渡部 剛	鈴木 昭彦
	呼吸器内科	新患 診察室②	大河原 雄一	吉村 成 央	田中 章 子		中村 豊
		新患		阿部 武 士	大 類 孝	水野 友 貴	
	気管支喘息外来	診察室③				午後 大野 勲 / 中村 豊	
	感染症内科	診察室①	島田 大 嗣	遠藤 / 今井 / 島田		鈴木 / 今井 / 島田	遠藤 / 鈴木 / 島田
	予防接種外来 (特殊外来) 14時~15時		遠藤 / 鈴木 / 今井				
	呼吸器外科	新患・再来 診察室④	手塚 則 明	田畑 俊 治	菅原 / 石橋	田畑 俊 治	田畑 俊 治
	循環器内科	新患 診察室①	熊谷 浩 司	長谷川 薫	山家 実	小丸 達 也	山家 実
		新患 診察室②	長谷川 薫	黒瀬 裕 樹	佐藤 司	午前・午後 黒瀬 / 関口	午前・午後 長谷川 / 住吉
	心臓血管外科	診察室④	(急患のみ)	(急患のみ)	午前・午後 川本 / 清水	(急患のみ)	午前・午後 川本 / 清水
	リウマチ科	新患	城田 祐 子		竹下 美 紀		武田 朋 樹
	整形外科	新患・再来	千葉 晋 平		峯岸 英 絵		第1.3 峯岸 / 千葉
			小澤 浩 司				第2.4 菅野 晴 夫
		(専門外来)	(リウマチ)	(関節)	(骨粗鬆症)	(脊椎)	
			佐野 徳 久	佐野 徳 久	石塚 正 人	小澤 浩 司	
	糖尿病代謝内科	新患	丹治 泰 裕	氏家 啓 太	宗像 佑 一 郎	澤田 正 二 郎	渡辺 太 一
	小児科	診察室①	北沢博(アレルギー外来)	北 沢 博	三浦 雄 一 郎	三浦 雄 一 郎	北沢/阿部(アレルギー外来)
		午前 診察室②	森本 哲 司	阿部(アレルギー外来)	北沢/阿部(アレルギー外来)	森本 哲 司	阿部 / 北沢 / 森本
		診察室③	福與 なおみ	三浦 雄 一 郎	森本 / 福與	高橋(発達外来)	福與なおみ(神経)
		診察室①	北沢(アレルギー外来)	北沢(アレルギー外来)	乳健&予防接種(三浦)	乳健&予防接種(阿部/三浦/森本)	北沢(アレルギー外来)
		午後 診察室②	阿部(アレルギー外来)	阿部(アレルギー外来)	北沢(アレルギー外来)		阿部(アレルギー外来)
	診察室③	第3以外 福與なおみ(神経)	心臓外来(大田)		高橋(発達外来)	福與なおみ(神経)	
	遺伝外来					福與 なおみ	
	禁煙外来					手塚 則 明	
	脳神経内科	新患 診察室①	八木橋 崇 仁 中島(多発性硬化症外来)	小林 理 子	小川 諒	東野 / 藤 盛	宮澤 康 一
	総合診療科	新患	菅野 厚 博	益子 茂 人	石川 / 藤川	大原 / 石川	大原 / 石川
泌尿器科	新患 診察室②	伊藤/及川/久木元/岩本	伊藤/及川/久木元/岩本	伊藤/及川/久木元/岩本	伊藤/及川/久木元/岩本	伊藤/及川/久木元/岩本	
2F	消化器内科	診察室①	福士 大 介	支倉 さ や か	高須 充 子	支倉 翔 太 郎	佐々木 義 輝
		新患 診察室②	目黒 敬 義	鹿島 雄 州	伊藤 豪 仁	川上 瑠 子	近藤 史 帆
		診察室③	宮下 優 輝	吉野 祐 貴	小岩 井 明 信	当日担当医	川村 恵 太
耳鼻咽喉科		野口 直 哉	応援 医 師	太田 伸 男	安齋 菜 々 子	鈴木 貴 博	
			太田 伸 男	粟田 口 敏 一	野口 直 哉	舘 田 豊	
		佐藤 輝 幸	鈴木 貴 博	舘 田 豊	高橋 由 紀 子		
		山崎 宗 治	安齋 菜 々 子	石田 雄 介	山崎 宗 治	粟田 口 / 佐藤	
	午後 松谷 幸 子			午後 高梨 芳 崇			
脳神経外科		佐々木 達 也	佐々木 達 也	遠藤 俊 毅	佐々木 達 也	遠藤 俊 毅	
形成外科	新患・再来 診察室①	高地 崇	丹羽 準 也	権太 浩 一	高地 / 舘 / 権太	舘 一 史	
血液内科	新患	隔週 亀岡 / 小林			隔週 阿部 / 野村		
歯科口腔外科	新患・再来	細谷 誠	細谷 誠	細谷 誠	細谷 誠	細谷 誠	
皮膚科	新患・再来 午前	池田 高 治	川上 民 裕	川上 民 裕	富田 靖		
		横山 華 英	池田 高 治		林 昌 浩	横山 華 英	
眼科	診察室① 再来	高橋 秀 肇	安 達 彩	安 達 彩	高橋 秀 肇	安 達 彩	
	診察室② 再来	西郷 陽 子	大学 応 援 医 師	西郷 陽 子	安 達 彩	西郷 陽 子	
	診察室③ 再来						
	新患		診察室 ① / ②	診察室 ① / ②		診察室 ① / ②	
精神科	診察室① (午前)	新患 鈴木 映 二	新患 中川 誠 秀	新患 山田 和 男	新患 吉村 淳	新患 福地 成	
		(午後) 新患 鈴木 映 二	新患 中川 誠 秀	新患 山田 和 男	新患 吉村 淳	新患 福地 成	
	診察室② (午前)		新患 福地 成			再来 鈴木 映 二	
		(午後)		再来 福地 成			再来 鈴木 映 二
診察室③ (午後)		新患 丹生 谷 正 史			再来 山田 和 男		
腫瘍内科		工藤 千 枝 子	安田 勝 洋	工藤 千 枝 子	工藤 千 枝 子	下平 秀 樹	
遺伝外来			下平 秀 樹				
リハビリテーション科	新患	高橋 麻 子	高橋 麻 子	(器具診) 伊藤 修	伊藤 修	伊藤 修	
	リハ前診察	高橋 麻 子	高橋 麻 子	伊藤 修	三浦 平 寛	伊藤 修	
婦人科	午前 新患	渡部 洋	中西 透	酒井 啓 治	松澤 由 記 子	渡部 洋	
産科	午前	松澤 由 記 子	酒井 啓 治	村岡 由 真	酒井(村岡)	松澤 由 記 子	
	午後		助産師 外 来	1ヶ月 健 診	2週間 健 診	助産師 外 来	
4F	腎臓	新患 診察室③	矢花 郁 子	木村 朋 由	石山 勝 也	森 建 文	木村 朋 由
	内分泌	新患 診察室④	中村 は な	加藤 季 子	中村 は な	中村 は な	佐藤 峻 行 / 中村
	もの忘れ外来	新患(予約制)	総合診療科担当医	総合診療科担当医	精神科 担 当 医	総合診療科担当医	脳神経内科担当医